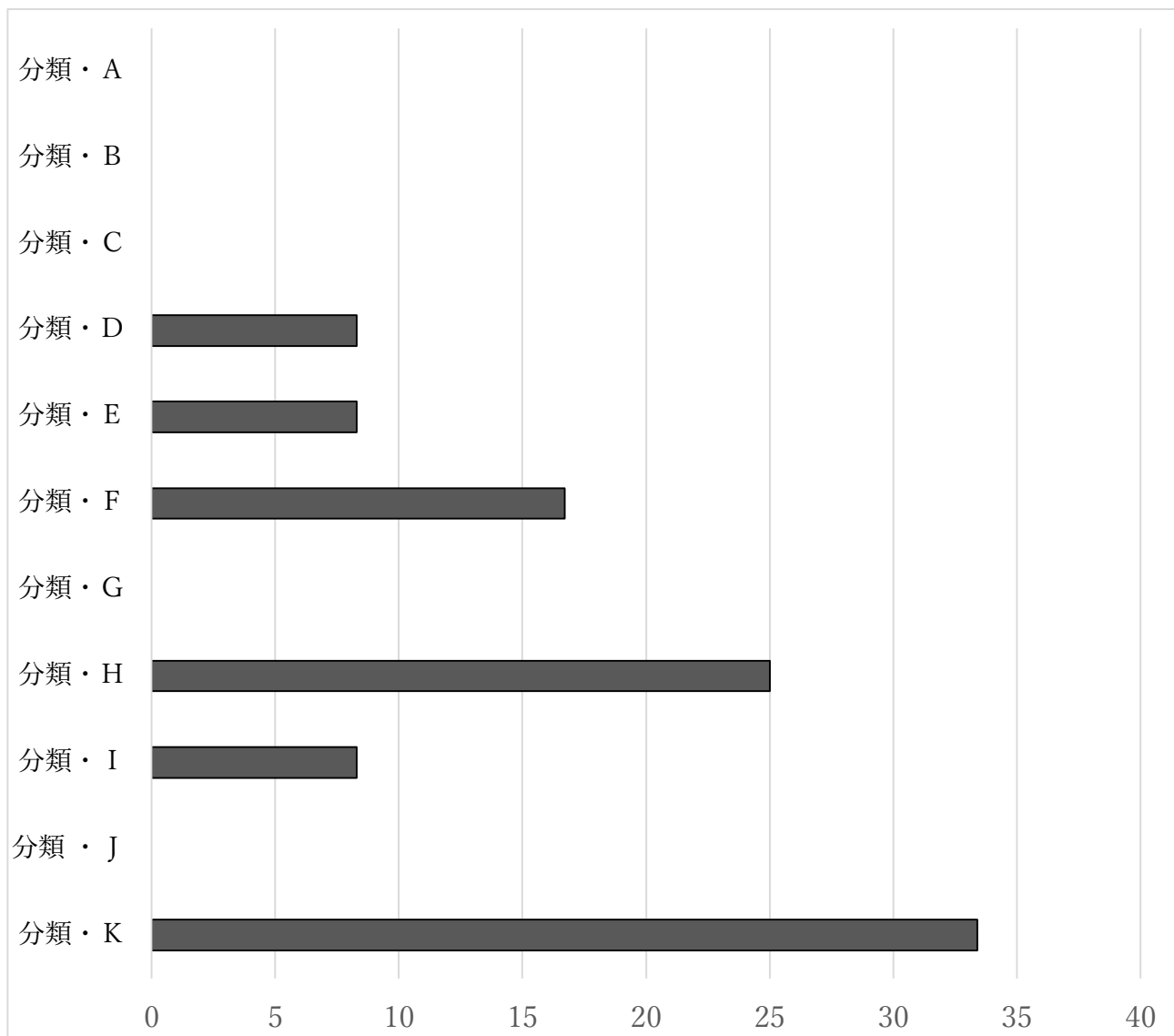


G P A 分布表 : 建築職人マイスター専攻科 1 年

- 1 在籍数 : 12 名
- 2 最高値 : 4.00
- 3 最低値 : 2.22
- 4 平均値 : 3.21
- 5 分布状態

分類	A	B	C	D	E	F	G	H	I	J	K
GPA	1.25	1.56	1.76	2.01	2.26	2.51	2.76	3.01	3.26	3.51	3.76
	~	~	~	~	~	~	~	~	~	~	~
	1.50	1.75	2.00	2.25	2.50	2.75	3.00	3.25	3.50	3.75	4.00
人数	0	0	0	1	1	2	0	3	1	0	4
割合	0.0%	0.0%	0.0%	8.3%	8.3%	16.7%	0.0%	25.0%	8.3%	0.0%	33.4%



G P A 分布表：建築職人マイスター専攻科 2 年

- 1 在籍数：15 名
- 2 最高値：3.98
- 3 最低値：2.46
- 4 平均値：3.28
- 5 分布状態

分類	A	B	C	D	E	F	G	H	I	J	K
GPA	1.25	1.56	1.76	2.01	2.26	2.51	2.76	3.01	3.26	3.51	3.76
	～	～	～	～	～	～	～	～	～	～	～
	1.50	1.75	2.00	2.25	2.50	2.75	3.00	3.25	3.50	3.75	4.00
人数	0	0	0	0	1	1	3	1	3	2	4
割合	0.0%	0.0%	0.0%	0.0%	6.7%	6.7%	20.0%	6.7%	20.0%	13.3%	26.6%

