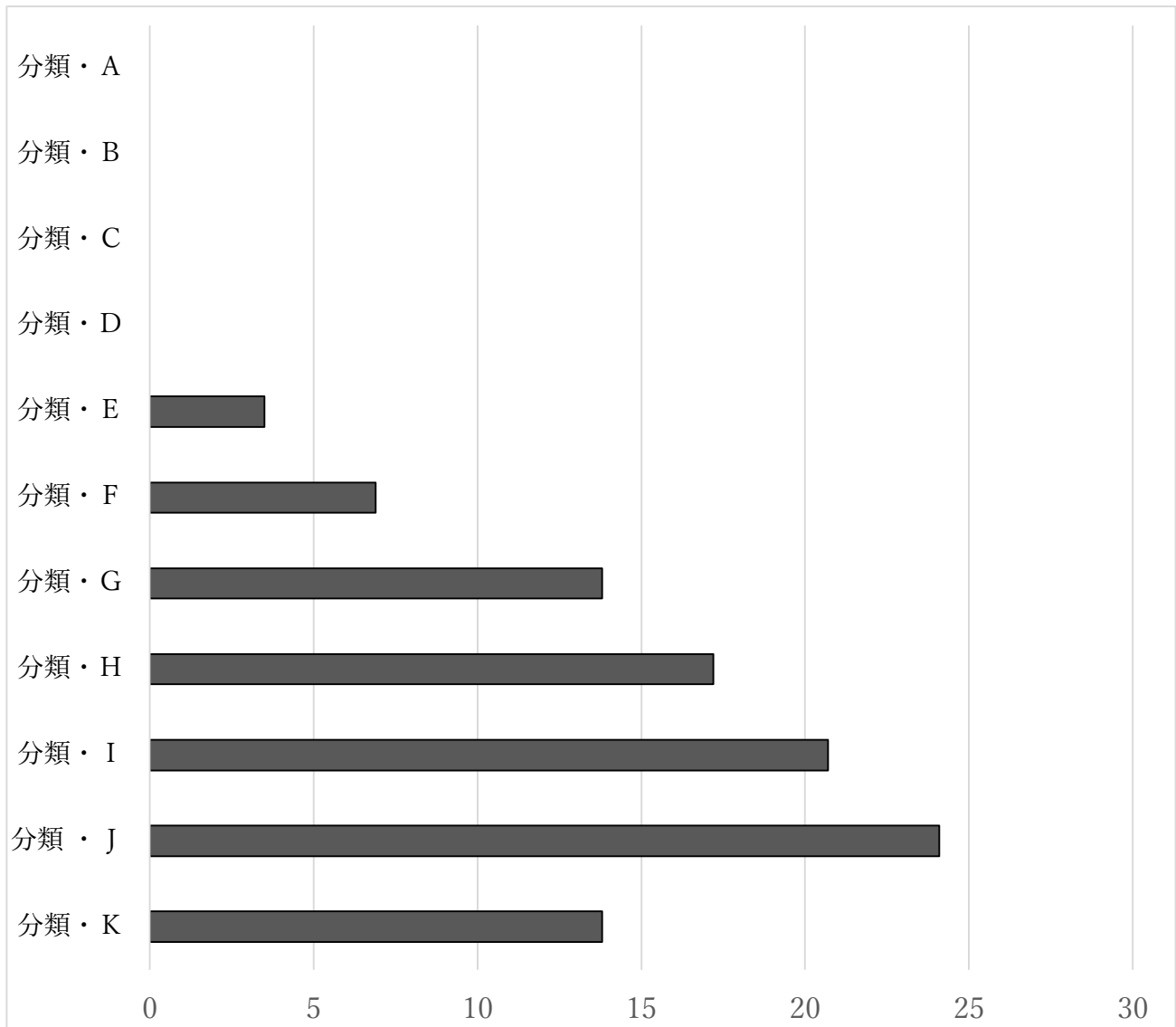


G P A 分布表：環境建設工学科 1 年

- 1 在籍数：58 名
- 2 最高値：3.97
- 3 最低値：2.38
- 4 平均値：3.32
- 5 分布状態

分類	A	B	C	D	E	F	G	H	I	J	K
GPA	1.25	1.56	1.76	2.01	2.26	2.51	2.76	3.01	3.26	3.51	3.76
	～	～	～	～	～	～	～	～	～	～	～
	1.50	1.75	2.00	2.25	2.50	2.75	3.00	3.25	3.50	3.75	4.00
人数	0	0	0	0	2	4	8	10	12	14	8
割合	0.0%	0.0%	0.0%	0.0%	3.5%	6.9%	13.8%	17.2%	20.7%	24.1%	13.8%



G P A 分布表：環境建設工学科 2 年

- 1 在籍数：48 名
- 2 最高値：4.00
- 3 最低値：2.46
- 4 平均値：3.26
- 5 分布状態

分類	A	B	C	D	E	F	G	H	I	J	K
GPA	1.25	1.56	1.76	2.01	2.26	2.51	2.76	3.01	3.26	3.51	3.76
	～	～	～	～	～	～	～	～	～	～	～
	1.50	1.75	2.00	2.25	2.50	2.75	3.00	3.25	3.50	3.75	4.00
人数	0	0	0	0	2	6	6	8	11	8	7
割合	0.0%	0.0%	0.0%	0.0%	4.1%	12.5%	12.5%	16.7%	22.9%	16.7%	14.6%

