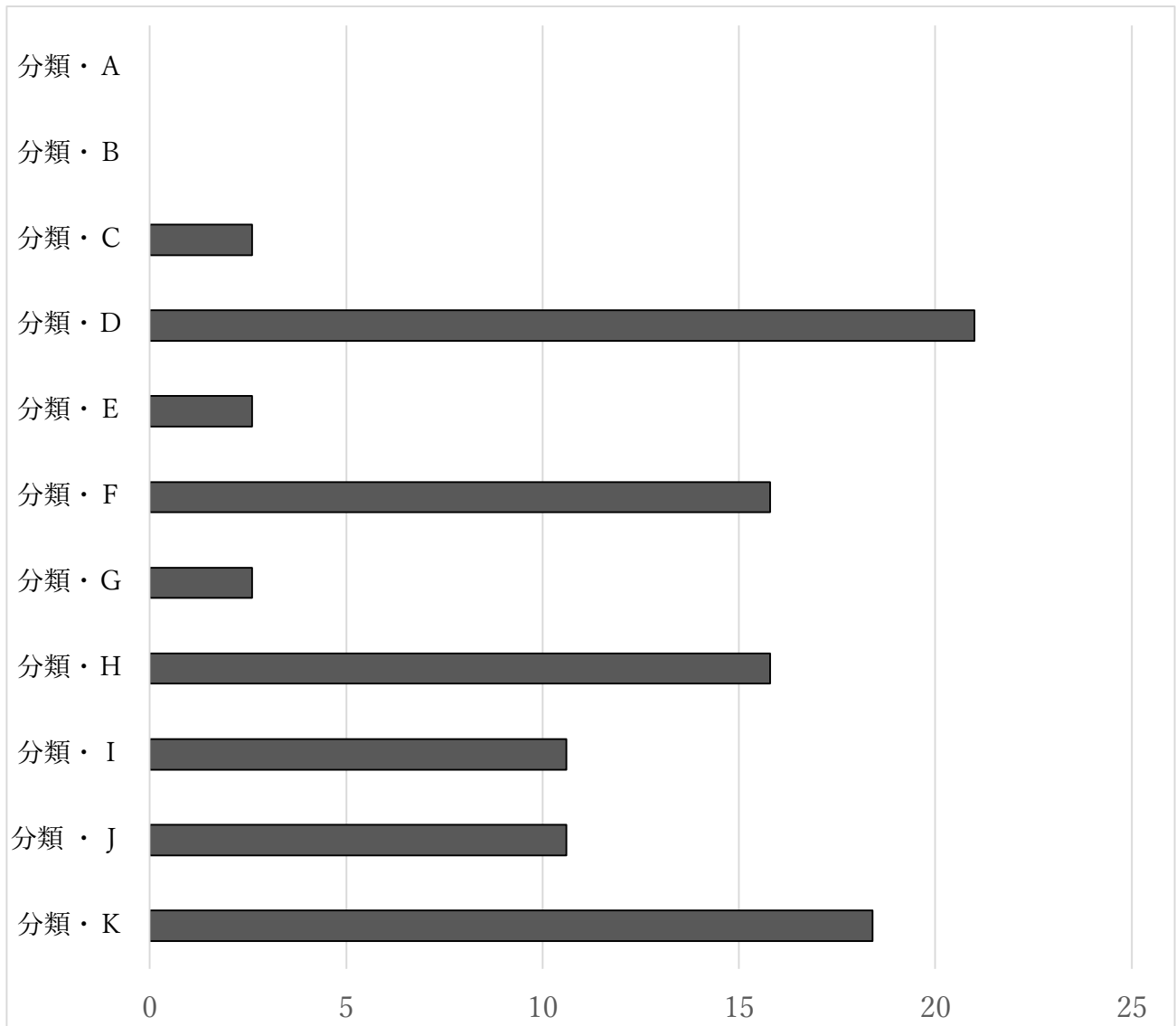


G P A分布表：自動車工学科 1 年

- 1 在籍数：38 名
- 2 最高値：4.00
- 3 最低値：2.00
- 4 平均値：2.99
- 5 分布状態

分類	A	B	C	D	E	F	G	H	I	J	K
GPA	1.25	1.56	1.76	2.01	2.26	2.51	2.76	3.01	3.26	3.51	3.76
	～	～	～	～	～	～	～	～	～	～	～
	1.50	1.75	2.00	2.25	2.50	2.75	3.00	3.25	3.50	3.75	4.00
人数	0	0	1	8	1	6	1	6	4	4	7
割合	0.0%	0.0%	2.6%	21.0%	2.6%	15.8%	2.6%	15.8%	10.6%	10.6%	18.4%



G P A分布表：自動車工学科 2 年

- 1 在籍数：41 名
- 2 最高値：3.96
- 3 最低値：2.39
- 4 平均値：3.17
- 5 分布状態

分類	A	B	C	D	E	F	G	H	I	J	K
GPA	1.25	1.56	1.76	2.01	2.26	2.51	2.76	3.01	3.26	3.51	3.76
	～	～	～	～	～	～	～	～	～	～	～
	1.50	1.75	2.00	2.25	2.50	2.75	3.00	3.25	3.50	3.75	4.00
人数	0	0	0	0	4	6	8	2	7	10	4
割合	0.0%	0.0%	0.0%	0.0%	9.7%	14.6%	19.5%	4.9%	17.1%	24.4%	9.8%

